

Révèle ton potentiel au service de ta vocation professionnelle

La méthode Ei-Ki-Libre

UNE APPROCHE NEUROSENSORIELLE POUR RÉVÉLER SA VOCATION BASÉE SUR 3 PÔLES DE FONCTIONNEMENT



Etre

Qui suis-je ?

Dans cette 1ère phase, nous explorons votre parcours d'expérience personnel et professionnel pour retrouver estime, confiance et assurance.



Avoir

Quelles sont mes ressources ?

Dans cette 2ème phase, nous abordons vos savoirs et savoir-faire pour déterminer vos compétences et celles qui vous manquent pour valider un plan d'action.



Agir

Quel est mon plan d'action ?

Dans cette 3ème phase, nous élaborons votre projet concret et réaliste et nous en vérifions sa faisabilité pour accompagner votre transition.

BILAN DE COMPÉTENCES

3 étapes

Phase préliminaire

- Analyser la demande et le besoin du bénéficiaire,
- Déterminer le format le plus adapté à la situation et au besoin,
- Définir conjointement les modalités de déroulement du bilan.

Phase de conclusion

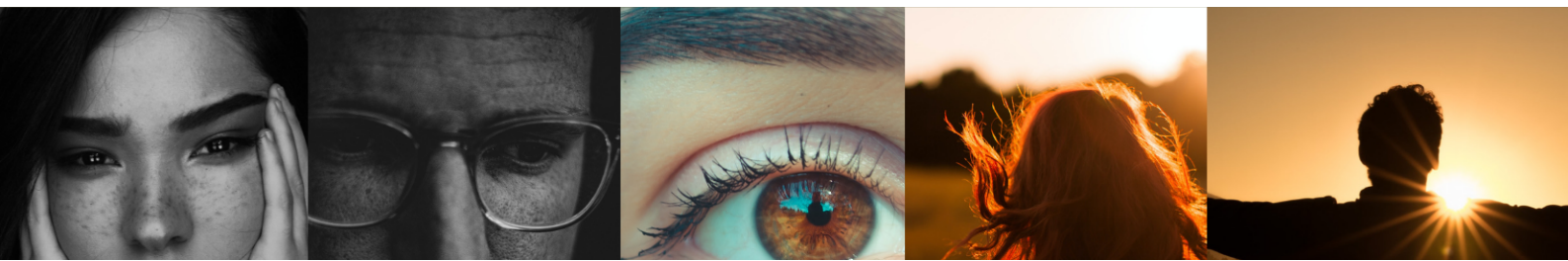
- S'approprier les résultats détaillés de la phase d'investigation,
- Recenser les conditions et moyens favorisant la réalisation du ou des projets professionnels.

Phase d'investigation

- Soit de construire son projet professionnel et d'en vérifier la pertinence,
- Soit d'élaborer une ou plusieurs alternatives.

24 H / 1800 € Net de taxe

Lien vers le CPF : bit.ly/3iabjrE



Révèle ton potentiel au service de ta vocation professionnelle

Ei-Ki-Libre en quelques chiffres



Données 2021-2022

1600

heures de rencontres, de partages et de transmission

100

personnes accompagnées :
étudiants, salariés, créateurs, entrepreneurs,
chefs d'entreprise, dirigeants

20

qui ont passé le cap suite au CBC
vers une création d'entreprise

5/5

sur le compte CPF

5/5

sur Google my Business



"L'action est la clé fondamentale de tout succès"
Pablo Picasso

EI-KI-LIBRE
Dorothee Heughebaert
Consultante

Raison sociale : EIRL - Ei-Ki-Libre
Organisme de formation
Siège social : 93 rue Etienne Dolet – 62790 Leforest
N° SIRET : 882 514 912 000 14 Code APE : 9609Z
N° RCS 882 514 912 – Référencé DATODOCK
Déclaration d'activité sous le n° 32 62 03183 62
auprès du préfet des Hauts-de-France

Cet agrément ne vaut pas agrément de l'Etat

dorothee.heughebaert@gmail.com
06 75 53 40 73



Référentiel National Qualité

Audité par
BUREAU VERITAS
Certification



Qualitopi
processus certifié
RÉPUBLIQUE FRANÇAISE

La certification qualité est délivrée au titre des catégories suivantes : actions de formation, bilans de compétences.